

# Les associations membres du Collectif



BAT 32 Technoparc – 41 300 SALBRIS

Tèl : 09 74 77 57 87 Fax : 09 74 77 57 81

Contact @ recyclage–eco-citoyen.com - [www.recyclage-eco-citoyen.com](http://www.recyclage-eco-citoyen.com)

Recyclage Ecocitoyen est un label imaginé, créé et déposé à l'INPI en 2009 par AXEL HOURI étudiant de ISEG Paris

## 1/ ARGI (Association Régionale Gestionnaire de Structures d'Insertion)



A été à l'origine en 1997, de toutes les autres associations de lutte contre la « Fracture Numérique » qui ont ensuite créé le collectif « Recyclage Eco-citoyen », et dont le dernier développement a été de s'unir à plusieurs ESAT pour mieux développer le concept « Solidaire » de l'action de développement durable entreprise.

Adresse : 82 bis rue Emile COSSONNEAU, 93 330 Neuilly sur Marne. Tel 09 74 77 57 87

Installée à Neuilly sur Marne, elle a lancé sous l'impulsion de son Président, Gérard HOURI, dès 2002, le premier concept solidaire de collecte des ordinateurs en fin de vie, en vue de les reconditionner pour les prêter dans le champ de la Solidarité, par le biais de l'association :

## 2/ S.I.P.T : Solidarité Informatique Pour Tous



ARGI lance donc en 2002, sous forme d'une association spécifique, l'Opération Solidarité Informatique Pour Tous (OSIPT) : Son action :

- Collecte d'ordinateurs usagés lors des renouvellements de matériels des entreprises et administrations
- Préparation des personnes à la maintenance informatique
- Prêt d'ordinateurs aux plus démunis

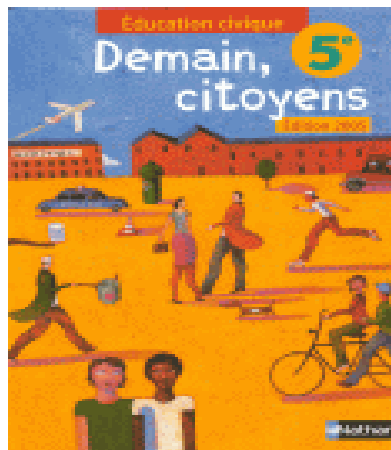
BUT : LUTTE CONTRE LA FRACTURE NUMERIQUE PAR LE PRÊT DE MATERIEL INFORMATIQUE :

- aux familles et aux personnes défavorisées
- aux associations de soutien scolaires et associations de quartier
- aux établissements scolaires et culturels des pays francophones en voie de développement
- **illustre l'action solidaire dans les manuels d'éducation civique**

L'association est implantée à Salbris pour la région Centre, Neuilly sur Marne pour l'Île de France, à LOOS pour le Nord Pas de Calais, Dijon pour la Bourgogne, Charly pour la région Rhône Alpes et à ce jour, plus de 10000 personnes et 150 associations ou établissements scolaires ont pu bénéficier de prêts de matériels, depuis 2005.

Notre association est membre fondateur du CESIF (Collectif des Entreprises Solidaires d'Île de France) siégeant au Centre de ressource de l'économie solidaire du Conseil Régional et nous comptons aujourd'hui 12 salariés soit l'équivalent de 11 temps pleins.

Par ailleurs, en plus des nombreuses distinctions prix obtenus tant au plan régional (Lauréat 1999 du meilleur site internet par le Conseil Régional (ARTISI), national (Mention d'honneur Internationale 2000) que Européen (labellisé Université Européenne de la Citoyenneté 2000 et Forum de pédagogie Urbaine), notre action illustre l'action solidaire dans les livres d'instruction civique enseignée aux jeunes collégiens (ED NATHAN).



En 2006 nous avons eu l'honneur d'équiper une salle informatique dans la « Cité des Enfants » à BAMAKO (MALI) au cours d'un chantier d'insertion réalisé avec le PLIE de l'Essonne au profit de 14 jeunes de la cité de la Grande Borne à Grigny (voir lettre de Madame la Ministre) et équipé plusieurs associations de soutien scolaire en Ile de France.

Adresse : Bat 32 TECHNOPARC 41300 SALBRIS

TEL : 02 54 83 31 28 FAX 02 18 88 60 41 courriel : g.houri@recyclage-ecocitoyen.com

Président : HOURI Gérard

### **3/ CIU = Couverture Informatique Universelle :**



#### **Pour la réduction des coûts d'accès à l'Internet dans les immeubles sociaux.**

***Développe actuellement un site de vente en ligne des pièces détachées issues de la déconstruction des DEEE par les ESAT et EA.***

Et souhaite, en partenariat avec les bailleurs sociaux, installer des relais WIFI ou de courants porteurs mutualisant l'accès à Internet dans :

- Les HLM - Les résidences de jeunes travailleurs - Les CHRS - Les hôpitaux - Les résidences de personnes âgées et de personnes handicapées.

Dans l'attente qu'une loi sur l'accès universel informatique adossée à la redevance télévision soit promulguée, la CIU a développé une technologie permettant :

- le partage de l'accès Internet en toute sécurité
- La protection de ses membres du piratage, sans intrusion
- Système d'identification des connexions autonome (Décret 2006-358)

#### **Un Nouveau Plaidoyer!**

#### **L'accès universel à l'Internet (128 K) adossé à la redevance télé.**

**Paris novembre 2009** : Un collectif d'associations, spécialisées dans la lutte contre la fracture numérique et pour une approche plus citoyenne du développement de l'informatique dans notre pays, le **CIU « Couverture Informatique Universelle »**, interpelle les candidats aux élections régionales pour qu'ils intègrent de nouvelles directions de réformes dans leurs programmes.

- Elles souhaitent notamment qu'une future loi soit promulguée pour garantir **l'accès universel informatique, pour les personnes défavorisées**. Ainsi l'abonnement Internet ADSL en 128 K pourrait être intégré au service public et adossé à la redevance télévision, et Laisser le très haut débit (> à 1024) au « marché » libre pour ceux qui ont besoin de télécharger abondamment et qui pourrait ainsi participer au financement de la création.
- Une telle mesure est bonne pour le pouvoir d'achat et c'est une piste pour lutter contre le téléchargement et piratage.
- Cela profiterait à des centaines de milliers de personnes démunies en France qui n'ont toujours pas accès à Internet !
- Ce que l'on a appelé la « **Fracture numérique** », par l'exclusion qu'elle engendre, n'est toujours pas résorbé, et touche forcément les plus défavorisés. Elles se trouvent de fait exclues de beaucoup d'opportunités de participer aux différents actes économiques, culturels ou citoyens : recherche d'emploi - déclaration d'impôt - délibérations municipales - appels à projet - débats politiques – accès à la formation permanente et à l'information spécialisée ...

- Même si les coûts d'accès ont baissé régulièrement depuis 5 ans, l'abonnement pèse encore très lourd dans le budget des familles puisqu'il représente plus d'un mois de RMI par an (29,90€ par mois soit 358,80€ par an) et cela participe à la spirale du surendettement.
- **Parmi les propositions immédiates d'attente mises en avant** : la réduction par 6 des coûts d'accès par la mutualisation, permise grâce à la technologie du WIFI ou Courant porteur, dans les immeubles sociaux,
- Fortes de leur expérience dans « l'informatique sociale », les associations membres du collectif **CIU « Couverture Informatique Universelle »** ont développé une technologie permettant le partage d'un accès Internet en toute sécurité, protégeant ses membres du piratage tout en interdisant les intrusions. La CIU mutualisera les coûts d'accès à l'Internet dans les HLM, résidences de jeunes travailleurs, CHRS, hôpitaux, résidences de personnes âgées et de personnes handicapées. Les premières expérimentations menées en Bourgogne connaissent déjà un grand succès.
- Le dispositif mis en place par le CIU comporte un **portail personnalisable** suivant le lieu d'accès au réseau,
- Son système d'identification des connexions est totalement autonome et le CIU se charge de la conservation des données de connexion comme l'exige la loi (Décret 2006-358).

***Un ensemble de propositions spécifiques et originales qui alimentent utilement le débat !***

**Adresse 82 BIS Rue Emile Cossonneau 93330 Neuilly sur Marne**

**Président : Eric Hovhannessian**

#### **4 / IMPACT SOCIAL**



Pour mener à bien la sensibilisation des Entreprises, des Administrations et des Collectivités à l'Écocitoyenneté, nous nous appuyons sur :

- Une Plate-forme d'appels ; Premier Centre d'appels de Marketing du secteur de l'Économie Sociale et Solidaire chargé de :
  - L'organisation d'Enquêtes d'opinions, d'études de marché,
  - Le développement d'Actions de Communication et de Relations Presse.
  - Les Prises de messages et Gestion de planning

**Adresse Bat 32 Technoparc 41300 SALBRIS**

**Président : Jean CLAUDE MESSIKA**

### **5/ Les ESAT membres du Collectif :**

**Qu'est-ce qu'un ESAT ? :** Etablissement et Service d'Aide par le Travail

Connus anciennement sous le nom de CAT, c'est un établissement médico-social qui accueille des personnes handicapées dont les capacités de travail ne leur permettent pas, momentanément ou durablement, de travailler en milieu ordinaire.

#### **Pourquoi faire appel à un ESAT ?**

- Dotés d'une forte réactivité, les ESAT s'adaptent aux demandes les plus spécifiques des Entreprises.
- les ESAT sont de véritables partenaires à leur écoute pour étudier et développer des projets innovants.
- Prix négociés, délais respectés, qualité constante : les ESAT tiennent leurs engagements

En devenant clients de ces structures, les donneurs d'ordre deviennent de véritables acteurs de l'Economie Sociale et Solidaire. Ils contribuent ainsi :

- à développer et à maintenir l'emploi des travailleurs en situation de handicap.
- à participer à leur insertion sociale et professionnelle.

**Rappel :** Les établissements publics et privés de 20 salariés et plus sont assujettis à l'obligation d'emploi des travailleurs handicapés (loi du 11 février 2005).

- La sous-traitance auprès des ESAT représente l'une des modalités d'exonération partielle.
- Le montant de la facturation détermine le nombre d'unités bénéficiaires.



Action Sociale en faveur de:  
la Personne et de l'Insertion  
Entreprise adaptée

**Construction Bois et Services**

## FICHE D'INFORMATION EA

L'association ASPI créée en juillet 2002, a comme Président M. Didier THERET avec un conseil d'administration constitué de 10 personnes, elle a ouvert une entreprise adaptée sur la zone industrielle de la Martinerie en septembre 2003. Ses objectifs sont de donner des emplois pour des personnes handicapées orientées par COTOREP, et de favoriser l'insertion dans le milieu ordinaire.

L'agrément de l'entreprise adaptée a été accordé par le Préfet de la Région Centre, le 7 avril 2003, et définitif depuis décembre 2005, suite à l'avis favorable du Directeur Régional du travail, de l'emploi et de la formation professionnelle de la région centre.

Il autorisait l'ouverture de l'entreprise adaptée en septembre 2003, Construction Bois et Services pour une création de 20 places.

Ce projet a été écrit par le président actuel et 2 membres de l'association. « Du recyclage vers l'insertion ».

La construction de l'entreprise adaptée a pris forme en septembre 2004, avec différents partenaires industrielles de l'agglomération de Châteauroux –Déols, pour la fabrication et la réparation de produits d'emballage bois (palettes, caisses), cette activité emploie actuellement 7 travailleurs Handicapés + un encadrant, et une responsable Administratif de l'Association (Handicapée).

L'association a mis en place une deuxième activité au mois de mars 2005, l'entretien des espaces verts et urbains (tonte, taille des haies, débroussaillage, entretien des espaces urbain peinture, remise en état, nettoyage...), cette activité a démarrée avec le soutien de différentes Associations, Insert jeunes de Châteauroux, et les PEP de l'Indre. Cette activité emploi 4 travailleurs handicapés dont un chef de chantier + 1 Encadrant Technique.

Une troisième activité est née début septembre 2009, Recyclage D'EEE en partenariat avec Recyclage Eco Citoyen. Deux Travailleurs Handicapés et un stagiaire sont actuellement sur des postes de démantèlement informatique, encadré par le Responsable de l'Entreprise adaptée Monsieur Jean-Marc LEGRAS.

Le Président Monsieur Didier THERET  
Travailleurs Handicapés (ouvriers de production) = 12 - Encadrants Techniques = 2  
1 Chef de Chantier (Travailleur Handicapé) Mr Antoine BARRE  
Une Responsable Administratif de l'Association (Travailleur Handicapée)  
Le Responsable de l'Entreprise Adaptée Mr Jean-Marc LEGRAS

**Bat E – Rue Lafayette - ZI la Marinière – 36130 DIORS Email : [jean-marc.legras@wanadoo.fr](mailto:jean-marc.legras@wanadoo.fr)**



## L'Association des Papillons Blancs de Loir et Cher

Depuis 1961, elle s'engage pour offrir aux personnes handicapées l'accompagnement, l'éducation, la formation, les soins, le travail, l'hébergement, la protection et l'insertion auxquels elles ont légitimement droit, qu'elles soient dans ou hors des établissements gérés.

Etablissement et services d'aide par le travail  
9 rue Georges Geneviev 41300 Salbris  
- Tél 02 54 97 05 36 -Fax 02 54 97 06 02 Email : [td.esat.salbris@orange.fr](mailto:td.esat.salbris@orange.fr)

L'ESAT est un lieu d'équilibre entre la dimension éducative et formative et la dimension professionnelle au service de l'utilisateur.

L'ESAT relève de l'autorité de la Direction Départementale des Affaires Sanitaires et Sociales (DDASS). Il est financé par l'état pour son budget social.



Une équipe de 48 personnes handicapées à votre service :

- entretien espaces verts-
- travaux montage petite mécanique et électrique, façonnage, conditionnement, ensachage, étiquetage ;
- recyclage des palettes bois, caisseries ;
- blanchisserie.

-recyclage DEEE

- Chargé des relations socioprofessionnelles
  - Recherche et étude des postes de travail
  - Prospection de détachement et suivi en entreprise
    - Soutenir la mise en œuvre :
      - des évaluations et bilans
      - des projets individuels
  - Chargé de développer des actions de soutiens extra professionnelles
  - Travailler l'autonomie en faveur de la personne dans son quotidien.

Directeur Didier THERET



L'ESAT fait partie de l'association « La Boisnière » dont le siège se situe à Château Renault. L'association a été créée le 21 novembre 1968. L'objet de cette association est de rassembler les personnes intéressées par les personnes handicapées et leurs familles ; Promouvoir la prise en charge d'enfants et d'adultes déficients intellectuels avec ou sans trouble de la personnalité.

Elle gère plusieurs établissements ;

- 1 IME de 120 places créé en 1969 : 120 places (sur le site du siège)
- 1 SESSAD 12 places créé en 1998 à Château Renault
- 1 Foyer de vie 40 places créé en 1983 « Le hameau des vents » (sur le site du siège)
- 1 Foyer de vie 51 places créé 1994 « La vallée Germain » (Sur la commune des Hermites « 18Km de Château Renault »)
- 1 Foyer d'hébergement créé en 1983 à « Château Renault »
- 1 SAVS 12 places créé en 2000 à « Château Renault »
- 1 ESAT 62 places créé en 1983 à « Château Renault »
- Elle compte 254 salariés permanents.

L'ESAT est constitué de 3 ateliers de travail séparés comme suit :

- 1 atelier qui dispense des prestations équestres (avec 2 encadrant, 11 travailleurs handicapés) à d'autres usagers de l'association, à d'autres associations de l'Indre et Loire qui prennent en charge des personnes handicapées. Une ouverture sur un public dit « ordinaire ». Nous effectuons des prestations avec un public varié, enfant (avec un poney club le mercredi) ou adultes expérimentés ou non. Nous sommes affiliées à la fédération française équestre (FFE) ce qui permet de valider des « galops ». La cavalerie est constituée de 18 chevaux et poneys.
- 1 atelier espaces verts, qui effectue des prestations d'entretiens et de créations d'espaces verts destinées aux entreprises et aux particuliers. Il est constitué de 5 encadrant et 26 travailleurs,
- 1 atelier de sous-traitance industriel constitué de 2 cadres et 25 travailleurs. Cet atelier réalise des prestations diverses à destination des entreprises. (Actuellement : d'égrappage de tôles poinçonnées, assemblage mécanique divers, conditionnement divers (alimentaire inclus), Prestations de nettoyage : locaux, parking grandes surfaces dirigés vers l'extérieur, nettoyage d'étagère de magasin destinés à la revente, démontage de matériels informatique (DEEE)

Son organigramme :

- Présidente : Mme MAUPU - Directeur Général M. BLIN.
- 1 Directeur adjoint : Franck BOUDOUX - 1 Secrétaire - 1 comptable
- 2 Educateurs technique spécialisés - 6 Moniteurs d'ateliers – 2 personnels de service
- 62 travailleurs handicapés

ESAT les ateliers de la Brenne

Parc industriel ouest

Rue de Fléteau - 37110 Chateau Renault Tél : 02 47 29 50 40 - FAX : 02 47 55 90 16

Mail : [esat@laboisniere.fr](mailto:esat@laboisniere.fr)

IRIS messidor



Bobigny

IRIS-MESSIDOR est une structure innovante.

C'est un établissement professionnel du secteur protégé, spécialisé dans l'insertion professionnelle en milieu ordinaire de personnes handicapées psychiques.

Pour mener à bien sa mission de réinsertion, IRIS-MESSIDOR met en place une offre de services de qualité, destinée aux entreprises et aux services publics qui ont des besoins ponctuels ou structurels en matière de main d'œuvre. Les prestations de service permettent de satisfaire à l'obligation d'emploi des travailleurs handicapés à hauteur de 50% de la contribution AGEFIPH.

Entièrement géré par nos soins, le personnel est formé et suivi par un chef d'équipe IRIS-MESSIDOR, choisi pour ses compétences techniques et pédagogiques.

Les travailleurs sont capables d'initiatives et de prise de responsabilités, ils peuvent constituer un véritable renfort pour l'entreprise dans des secteurs variés:

ESPACES VERTS : Entretien, création, paysagisme d'intérieur, élagage.

HYGIENE PROPRETE : Nettoyage de locaux, des surfaces de vente, brillance des sols, shampoing moquette et remise en état.

LOGISTIQUE ET CONDITIONNEMENT : Tri, contrôle, conditionnement, manutention, montage, assemblage.

RESTAURATION COLLECTIVE : Préparation chaude et froide, plonge, nettoyage et service en salle.

BUREAUTIQUE / INFORMATIQUE : Saisie, reprographie, façonnage, routage, gestion de stock, préparation de commande, phoning, mise sous pli.

GESTION DE L'ENVIRONNEMENT : Récolte, stockage, tri, remplissage et négoce de cartouches d'encre imprimante et toners.

ACTIONS DE FORMATION : Evaluation et formation des travailleurs ; formation et soutien des tuteurs en entreprises, suivi sur le poste de travail.

ESAT de transition, IRIS MESSIDOR place les travailleurs en situation de handicap dans un parcours professionnel progressif et individualisé pour aider les à retrouver les rythmes et gestes de travail et préparer leur retour en milieu ordinaire.

Directeur : Mme Agnés DUCRE – SIE

Adresse : 24 rue Henri Gauthier – Z – I Les Vignes - 93 000 Bobigny

Tél : 0157424690 - E mail : [iris.messidor93@orange.fr](mailto:iris.messidor93@orange.fr)